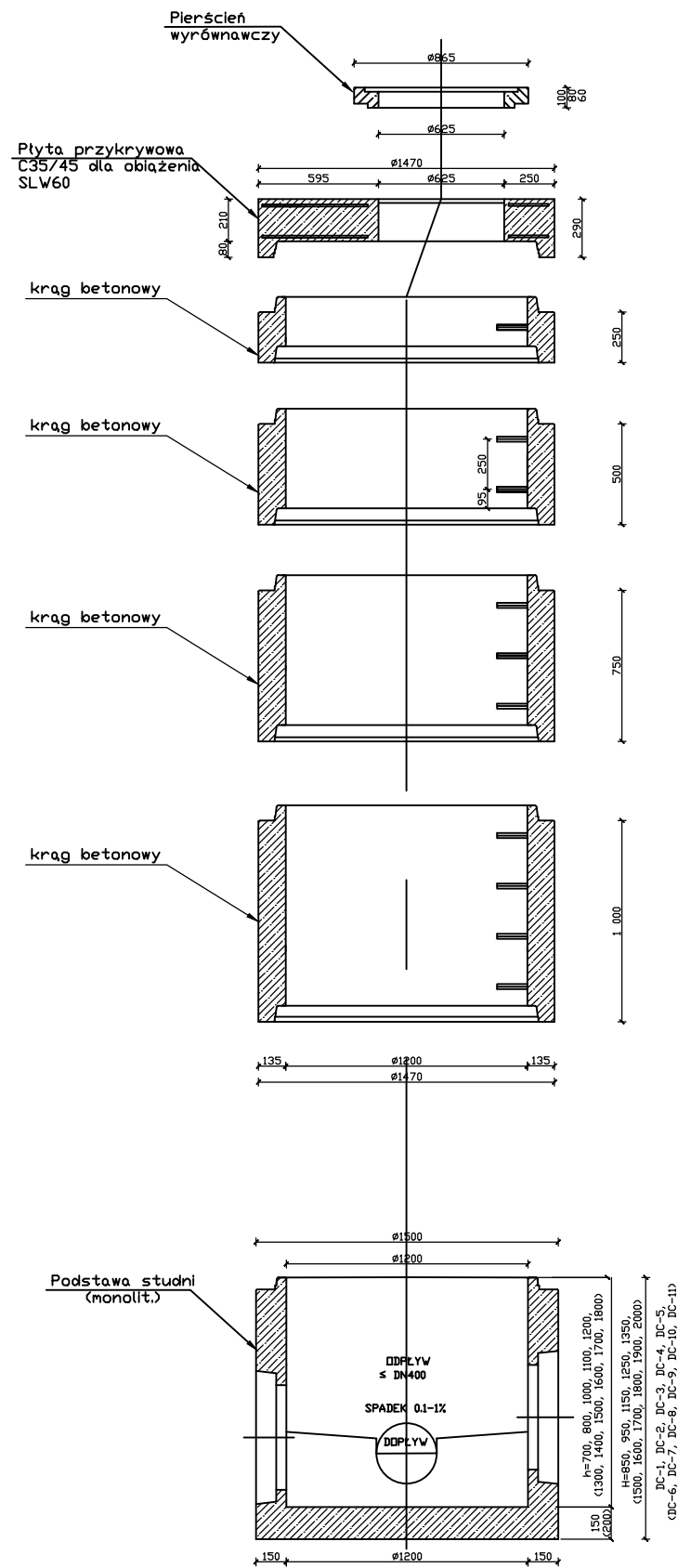


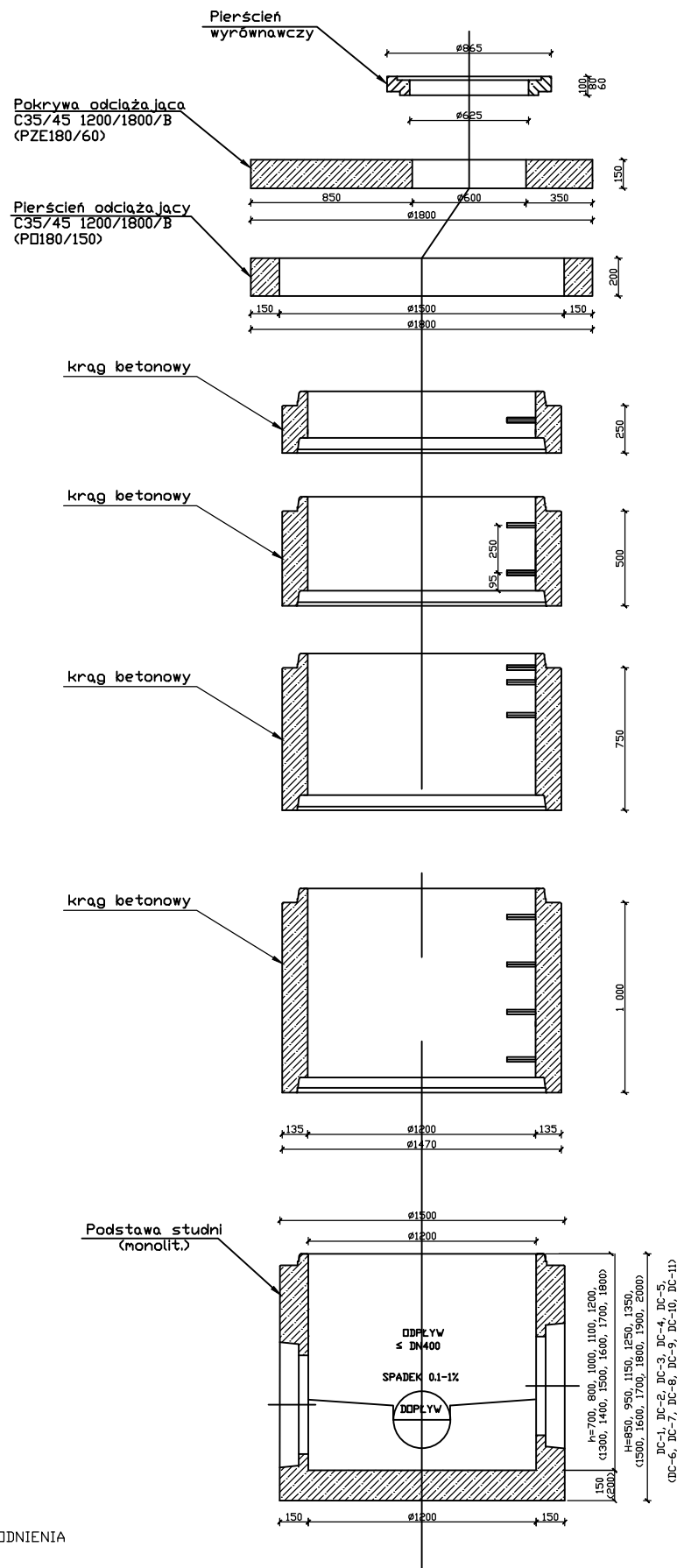
STUDZIENKA KANALIZACYJNA  
Ø1200 zgodnie z PN EN 1917:2004



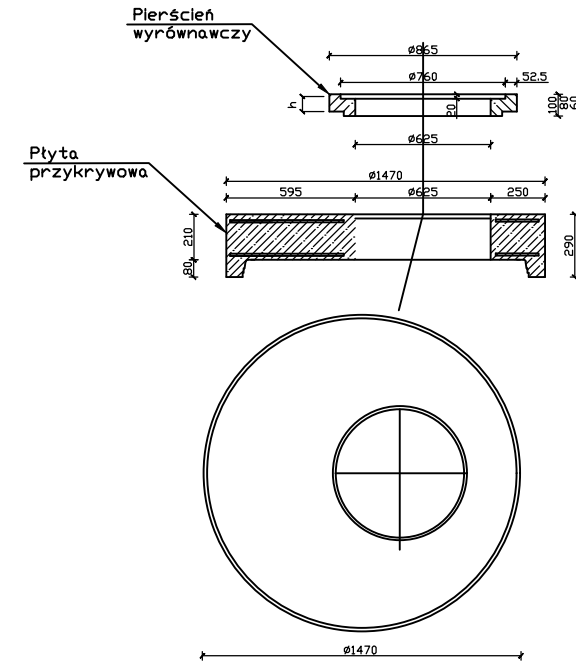
POD STUDNIĄ NALEŻY WYKONAĆ:

PODSYPKE FILTRACYJNĄ W GRUNTACH NAWODNIONYCH ZGODNIE Z PROJEKTEM ODWODNIENIA  
PODSYPKE Z PIASKU W GRUNTACH SPÓISTYCH NIENAWODNIONYCH

STUDZIENKA KANALIZACYJNA  
Ø1200 zgodnie z PN EN 1917:2004



STUDZIENKA KANALIZACYJNA  
Ø1200 zgodnie z PN EN 1917:2004



UWAGI:

1. STUDZIENKI Ø1200mm MAJĄ ZASTOSOWANIE DLA KANAŁÓW Ø ≤ 400mm
2. STOPNIE ZŁAZOWE WYKONAĆ Z PRĘTÓW STAŁOWYCH Ø30mm  
(STAŁ St0) I POMALOWAĆ DWUKROTNIE FARBĄ CHŁOROKAUCZUKOWĄ  
PODKŁADOWĄ - SYMBOL 31/43/08 DRAŻ NAWIERZCHNIOWĄ - SYMBOL 84/14/08  
ALTERNATYWNIE ZASTOSOWAĆ DRABINKI ZŁAZOWE
3. W GRUNTACH NAWODNIONYCH BETON I ZAPRAWĘ WYKONAĆ Z DODATKIEM "HYDROBETU"  
W ILOŚCI 1,5% WAGI CEMENTU
4. WSZYSTKIE STYKI ZEWNĘTRZNE KRĘGÓW MUSZĄ BYĆ ZATARTE NA GŁADKO ZAPRAWĄ CEMENTOWĄ
5. KANAŁY LICOWAĆ W KLUCZU RUR
6. WSZYSTKIE WYMIARY PODANO W mm
7. DOPUSZCZA SIĘ STOSOWANIE PODSTAW STUDNI WYLEWANYCH NA MOKRO NA MIEJSCU

**PROMOST**  
**CONSULTING**

35-307 RZESZÓW, ul. Jana Niemierskiego 4  
<http://www.promost.pl>  
tel. (0-17) 85-79-155, fax (0-17) 85-79-156; e-mail: biuro@promost.pl

Inwestor:

Zarząd  
Województwa  
Podkarpackiego

Nazwa inwestycji:

Stadium:  
PT

"Rozbudowa i budowa drogi wojewódzkiej nr 878 Stobierna - Rzeszów -  
Dylągówka od m. Tyczyn do m. Kielnarowa od km około 5+645,74 do km  
około 7+426,57 wraz z odcinkami nawiązania oraz rozbiórką, budową,  
przebudową niezbędną infrastruktury technicznej, budowli i urządzeń  
budowlanych"

Data:  
09.2022

Skala:  
---

Tytuł rysunku:

Studnia kanalizacyjna połączeniowa DN1200

Nr rys:  
3

BRANŻA SANITARNA

Projektant:	mgr inż. Andrzej Król SWK/0169/P00S/09	
Opracowujący:	mgr inż. Robert Górecki	
Opracowujący:	mgr inż. Marek Grdeń	
Sprawdzający:	mgr inż. Emil Markiewicz SWK/0045/P00S/10	